



Auditorio Biblioteca Regional de Aysén

Información Técnica

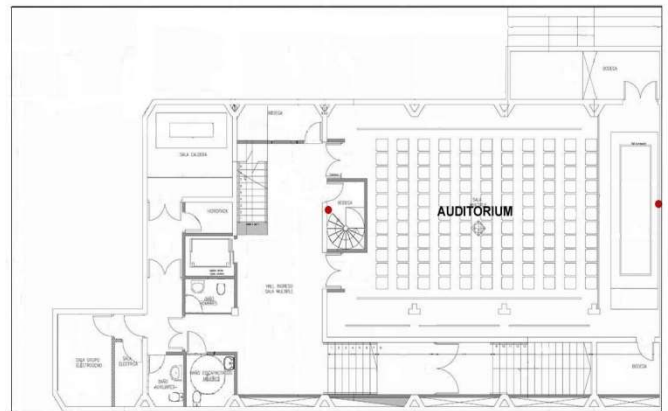
Iván Soto Zapata (Encargado Auditorio)

Diseño e Imágenes:

Gloria Carrillo (Directora Biblioteca
Regional)

Dimensiones

- Largo 13.00 mts.
- Ancho 9.00 mts.
- Alto 4.5 mts



Mobiliario

- Testera (3.60 x 80 cm)
- Escenario (6.00 x 2.00 mts)
- Telón (3.80 X 3.00)
- Podio
- 80 sillas rojas



Mobiliario

- ▶ 6 mesas plegables cuadradas 100 cm.
- ▶ 3 mesas plegables tipo maleta rectangulares 180 cm.



Mobiliario

- ▶ 2 pizarras acrílicas con ruedas



Equipamiento Audiovisual

- ▶ Proyector Panasonic Modelo LB355-XGA
- ▶ 786,432 (1,024 x 768) x 3, pixeles totales 2,359,296
- ▶ Zoom manual (1.2x), F 1.6-1.76 con enfoque manual, f 19.16-23.02 mm.
- ▶ Relación de Proyección 1.48-1.78:1
- ▶ Lámpara UHM 230W



Equipamiento de Sonido

- ▶ Amplificador Modelo Wharfedale SPX815 Powered Mixer
- ▶ Capacidad para 9 Micrófonos / 3 entradas estéreo, 400 vatios / canal Pro
- Canal de amplio margen, de ultra bajo ruido preamplificadores de micrófono
- Dual de bajo ruido, amplificadores de potencia de alto rendimiento
- De entrada estéreo USB y de salida
- 8 preset, procesador incorporado de efectos digitales de 24 bits
- Ecualizadores gráficos dual 9 bandas de alta calidad para los platos principales y monitores
- 3 bandas, estanterías ecualización en cada canal mono
- 2 bandas, estanterías ecualización de cada canal estéreo
- Construido en el compresor evita el recorte de señal
- Canales de entrada Super Hi-Z para señales de nivel de instrumento
- Monitor y efectos Separate envía en cada canal



Especificaciones amplificador

- Routing Switch Amp asigna amplificadores de potencia a la red eléctrica o red-plus-monitores
- Transformador toroidal masivo para alta corriente de salida
- Control de ajuste variable en cada canal mono
- Indicador de nivel de señal LED PEAK en cada canal mono
- Indicadores de señal LED dual gráfico de barras
- Procesamiento de efectos externos de envío y retorno tomas
- Grupo de entrada Mono interruptor MUTE
- Salidas de nivel de línea estéreo y entradas estéreo del amplificador de potencia





- Cuatro parlantes Marca D.A.S . Serie DS-8
 - El DS-8 es un sistema ultracompacto de rango completo que utiliza un 8" para bajas frecuencias con un 1,5" bobina de VOZ.
 - El controlador M-3 que utiliza compresión de 2" y diafragma de titanio de 1" se encarga de la reproducción de alta frecuencia.
 - Impedancia 8
 - Power 150w.
 - Rango frecuencia 60hz-18khz.
-
-

Equipamiento de Iluminación



- 12 bases / centros dicroicos 50w 12v clásica
- DIAMETRO 50mmx 46MM de altura
- Lúmenes: 2850 lm
- Voltios: 12v
- Watios: 50w
- Tempertatura de color: 2700° k



Equipamiento de Iluminación



- 12 Ampolletas Halógenos marca Philips
- MASTERColour CDM-TD Essential 70W/830 RX7s
- Código EOC / EAN8711500197825.
- Potencia (W)70WBase / CasquilloRX7sForma bombillaT22 [T 22mm]
- Código de Color830 [CCT of 3000K]
- Denominación de color (texto)Blanco Cálido.
- Temperatura de Color (K)3000 K
- Índice Reproducción Cromática (Ra)82 Ra8
- Clase Energética A+
- Contenido de mercurio (Hg)3.7 mg

